

## Технические требования к цветным рекламным модулям на ГАЗЕТНОЙ БУМАГЕ

**Размеры:** полоса (320x530), полполосы (320x248), четверть полосы (158x248), другие размеры смотреть на <http://www.kommersant.ru/doc/2538218>

**Внимание!** Газета всегда печатается с полями. В модуле на полную полосу не нужно добавлять 5-7 мм на вылет (под обрез). Иллюстрации “под обрез” в газете технически невозможны. Нужно точно придерживаться указанных размеров.

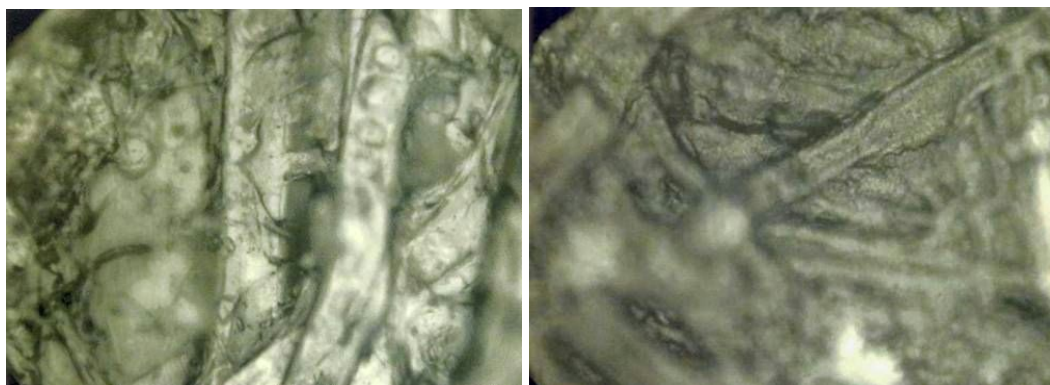
**Плотность красок:** (также это называют “сумма цветов” или total ink limit) - общая не более 240%, а случае больших темных областей не более 220%. Плотность черного цвета (Black) - не более 80% в самых темных областях.

**Принимаемые форматы:** EPS, JPG, PNG, TIFF, все в CMYK, 300 dpi (пикселей на дюйм), Indesign CC, Photoshop CC, Corel X3 и ниже, все шрифты в кривых или приложены.

При несоблюдении вышеизложенных требований типография не гарантирует высокое качество печати вашего модуля.

**Примечание:** Старайтесь не использовать (или использовать по-минимуму) зеленый цвет. Он выглядит на газетной бумаге не самым лучшим образом. Не допускайте слишком темных или светлых областей. Попробуйте использовать меньше черного (Black) на цветных фотографиях, от этого они будут выглядеть менее тяжеловесно и менее грязно.

При создании макета постоянно помните что он будет печататься на газетной бумаге. Слева запечатанная газетная бумага под микроскопом, справа запечатанный оффсет. Ясно видно что на газетной бумаге краска не остается на поверхности, а впитывается в толщину бумаги. Если ее много, то она расплывается и образует грязные пятна.



На следующей странице приводится пример фотографии, обработанной для печати на газетной бумаге



Имитировать цвет бумаги

Имитировать черную краску

Показать

Показать:

Отображать границы иллюстраций, рамку с

Просмотр:

Цветоделение

Имя		
<input checked="" type="checkbox"/>	Триадные формы	
<input checked="" type="checkbox"/>	Триадный Голубой	52%
<input checked="" type="checkbox"/>	Триадный Пурпурный	35%
<input checked="" type="checkbox"/>	Триадный Желтый	35%
<input checked="" type="checkbox"/>	Триадный Черный	39%
	Суммарное покрытие	161%

Black



Имитировать цвет бумаги

Имитировать черную краску

Показать

Показать:

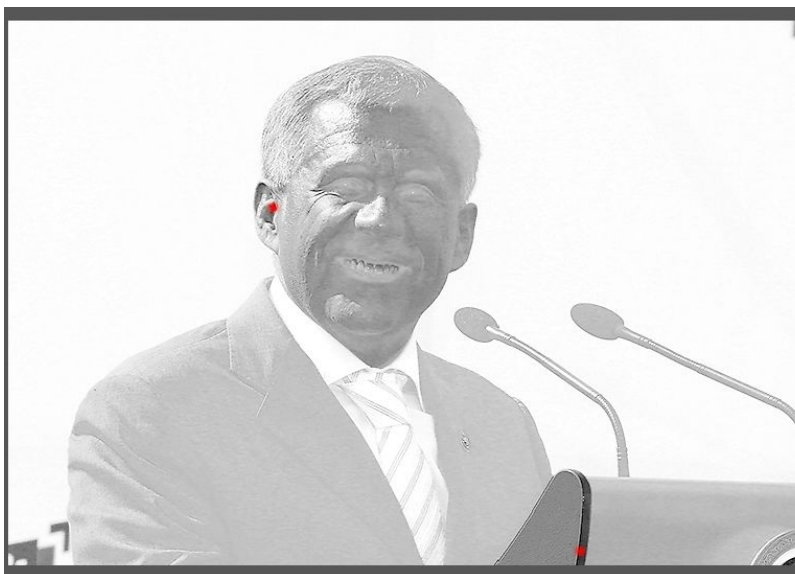
Отображать границы иллюстраций, рамку отс

Просмотр:

Цветоделение

Имя		
<input type="checkbox"/>	Триадные формы	
<input type="checkbox"/>	Триадный Голубой	0%
<input type="checkbox"/>	Триадный Пурпурный	0%
<input type="checkbox"/>	Триадный Желтый	0%
<input checked="" type="checkbox"/>	Триадный Черный	56%
	Суммарное покрытие	56%

Yellow



Имитировать цвет бумаги

Имитировать черную краску

Показать

Показать:

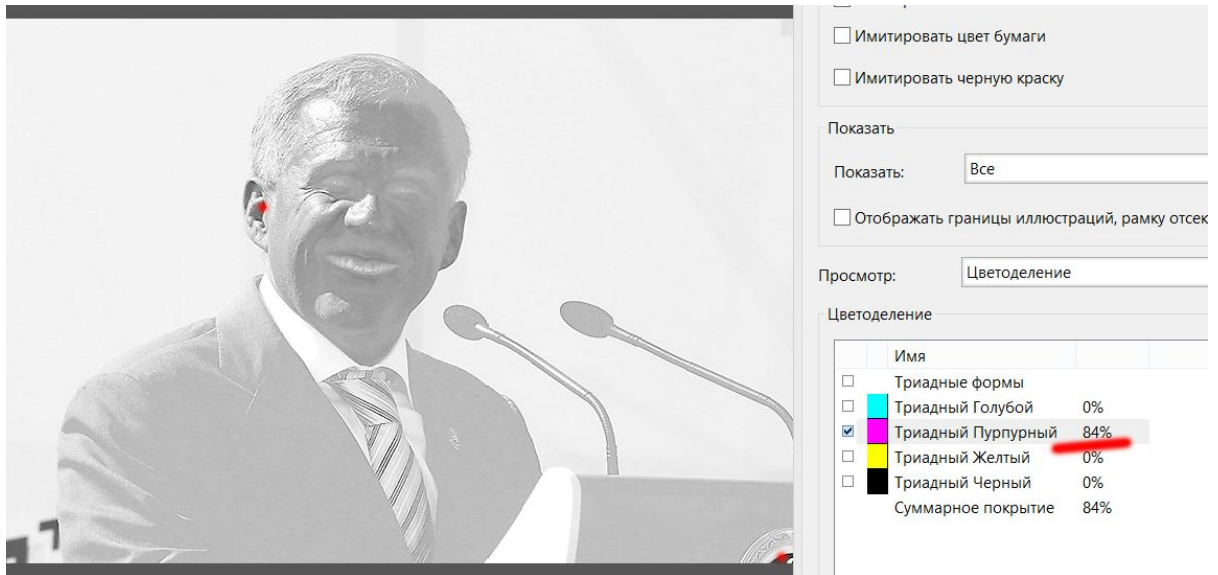
Отображать границы иллюстраций, рамку отс

Просмотр:

Цветоделение

Имя		
<input type="checkbox"/>	Триадные формы	
<input type="checkbox"/>	Триадный Голубой	0%
<input type="checkbox"/>	Триадный Пурпурный	0%
<input checked="" type="checkbox"/>	Триадный Желтый	87%
<input type="checkbox"/>	Триадный Черный	0%
	Суммарное покрытие	87%

## Magenta



Имитировать цвет бумаги

Имитировать черную краску

Показать

Показать: Все

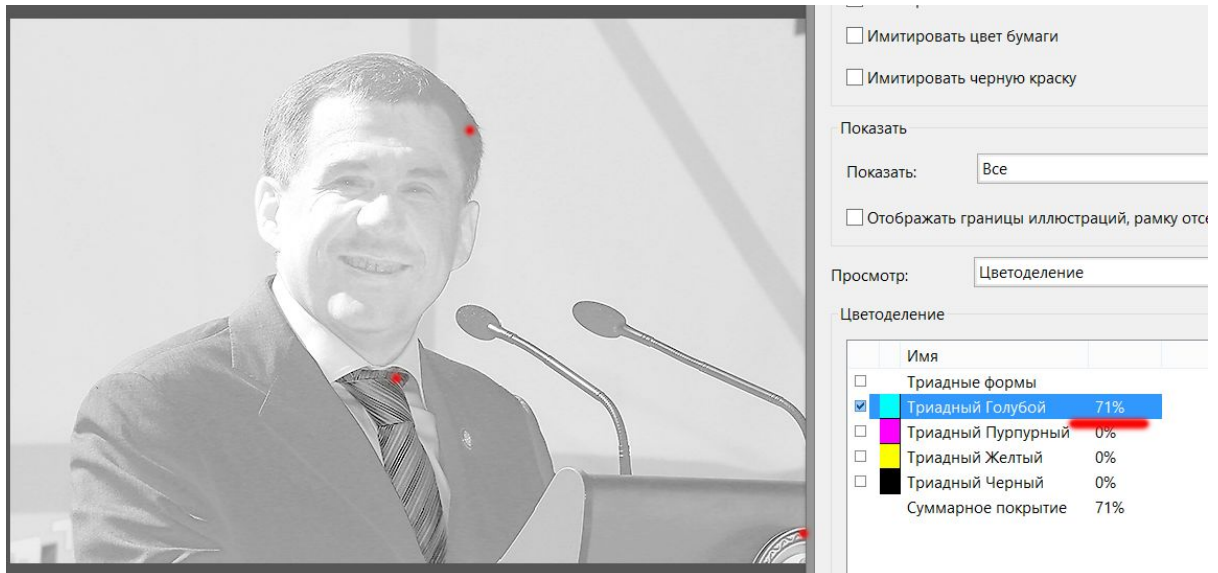
Отображать границы иллюстраций, рамку отсек

Просмотр: Цветоделение

Цветоделение

Имя		
<input type="checkbox"/> Триадные формы		
<input type="checkbox"/> Триадный Голубой	0%	
<input checked="" type="checkbox"/> Триадный Пурпурный	84%	
<input type="checkbox"/> Триадный Желтый	0%	
<input type="checkbox"/> Триадный Черный	0%	
Суммарное покрытие	84%	

## Сяан



Имитировать цвет бумаги

Имитировать черную краску

Показать

Показать: Все

Отображать границы иллюстраций, рамку отсек

Просмотр: Цветоделение

Цветоделение

Имя		
<input type="checkbox"/> Триадные формы		
<input checked="" type="checkbox"/> Триадный Голубой	71%	
<input type="checkbox"/> Триадный Пурпурный	0%	
<input type="checkbox"/> Триадный Желтый	0%	
<input type="checkbox"/> Триадный Черный	0%	
Суммарное покрытие	71%	

При несоблюдении вышеизложенных требований типография не гарантирует высокое качество печати вашего модуля.